

## Individualisierung



Individualisierbare Poster



Ihr individuelles Motiv

Wir visualisieren viele unserer Methoden in Grafiken. Dies ermöglicht sowohl einen Blick auf die Themen aus einer Meta-Perspektive, als auch ein schnelles Verständnis derselben. Die Serie an Din-A3-Postern laminieren wir für einen langlebigen Einsatz. Keine Kaffee- und Fettflecken, keine Risse und Knicke, auch wenn man sie in Tasche oder Koffer mit auf Reisen nimmt.

## Angebotsanfrage

Kundendaten	
Organisation	
Abteilung	
Titel, Vor- und Nachname	
Straße	
Ort	
Postleitzahl	
E-Mail	
Telefon	
Mousepads	Anzahl
Archetypen	
Archetypenkompass	
Systempsychologische Farben	
Führung	
Heldenreise	
Unsere Werte (individuell)	
Projektarten	
Agiles Projektmanagement	
Klassisches Projektmanagement	



# Laminierte Poster Din-A3

Zum Anhängen  
Herumreichen  
Unterlegen

### methoform Organisationsoptimierung

Methodische Forschungsplattform  
für Management & Persönlichkeit

📄 Sellostr. 16  
14471 Potsdam  
☎ 0800 - METHODIK  
0800 - 6384 634  
0172 - 313 7933  
🌐 [www.methoform.de](http://www.methoform.de)  
✉ [info@methoform.de](mailto:info@methoform.de)



# Psychologie

<b>Trickster</b> +5	+ Hyperintelligenz + dient Höherem + wirkt unscheinbar	+ Leben: überer Pflid + Bedürfnis: WANDEL + wirkt unscheinbar
<b>Mentor*in</b> +4	+ Superintelligenz + hilft anderen neutral + angereichert	+ Leben: (coach) + Bedürfnis: FREIHEIT + 100% Vertrauen
<b>Gesunde*in / Erwachsene*in</b> +3	+ Professional + moderate Führung + emotional stabil	+ Leben: (reflektiert) + Bedürfnis: BEWUSSTSEIN + emotional stabil
<b>Denker*in</b> +2	+ Expert*in - Intelligenz + post-social + distanziert - objektiv	+ Leben: (findet Lösungen) + Bedürfnis: SINN + distanziert - objektiv
<b>Integrator*in</b> +1	+ Emotionale Intelligenz + Empathie & Wohlwollen + offen - wertschätzend	+ Leben: (fürdet) + Bedürfnis: TEAM + offen - wertschätzend
<b>Phobiker*in</b> -1	- Mittelführer - vor-intelligent - Schwarz-Weiß - vor-social - identitätslos - Masse	- Überleben: (unterwirft) - Bedürfnis: SICHERHEIT - Stress - Angst
<b>Krieger*in</b> -2	- Zynisch - un-intelligent - Soziopath - a-social - Minderwertigkeit	- Überleben: (unterwirft) - Bedürfnis: RESPEKT - Stress - Angst
<b>Vernichter*in</b> -3	- Narzisst - anti-intelligent - Psychopath - anti-social - Größenwahn (kompens.)	- Überleben: (totet) - Bedürfnis: YERGFITEN - Hass & Manipulation

Psychologische Archetypen



Archetypenkompass

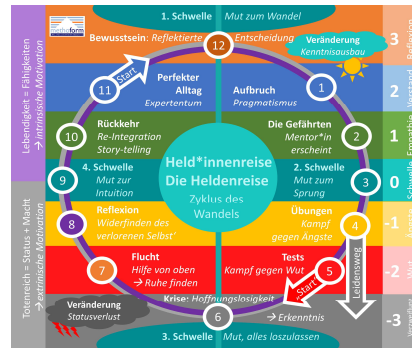
<b>SYSTEMPSYCHOLOGISCHE FARBEN</b>	
<b>LEBEN kompetenzen</b>	Intuition · Spontaneität · Offenheit · Freisein
	Reflexionsfähigkeit · Bewusstsein · Balance
	Denkvermögen · Analyse · Logik · Verstand
	Integrationsfähigkeit · Empathie · Herzlichkeit
<b>ÜBERLEBEN Gewalt</b>	Sorgen · Ängste · Flucht · Totstellen · Vermeiden
	Wut · Kontrolle · Angriffe · Konflikte schüren
	Hass · Vernichtung · Verachtung · Manipulation

Systempsychologische Farben

# Führung



Wirkliche Führung



Heldenreise/ Held\*innenreise

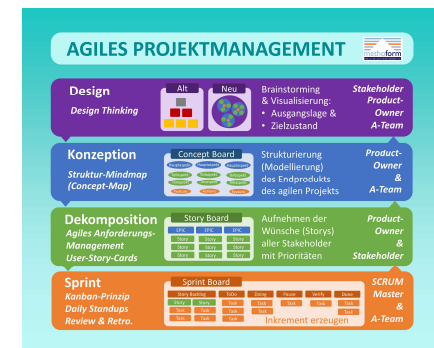
<b>UNSERE WERTE</b>	
<b>Wandel</b>	Wir fördern Ideen und kontinuierliche Verbesserung Wir geben Raum zum Umdenken und Diskutieren
<b>Reflexion</b>	Wir haben ein übergreifendes Projektmanagement Wir entscheiden priorisiert im ganzheitlichen Interesse
<b>Transparenz</b>	Wir reservieren Zeitfenster für Projektarbeit Wir strukturieren unsere Kalender
<b>Kooperation</b>	Wir pflegen pro-aktiv den Austausch untereinander Wir helfen einander ohne Wenn und Aber
<b>Sicherheit</b>	Wir finden Maßnahmen und gehen Risiken aktiv an Wir geben Politik keinen Raum in unseren Reihen
<b>Respekt</b>	Wir geben allen und jedem uneingeschränkten Respekt Wir hören zu und finden gemeinsam Lösungen

Werte (individualisierbar)

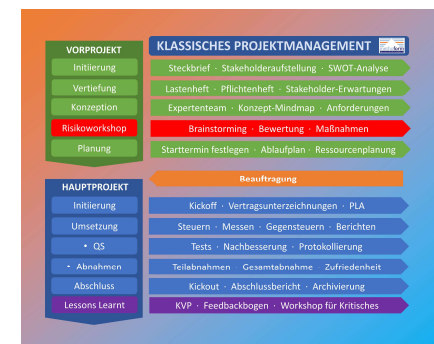
# Projektmanagement



Projektarten



Agiles Projektmanagement



Klassisches Projektmanagement